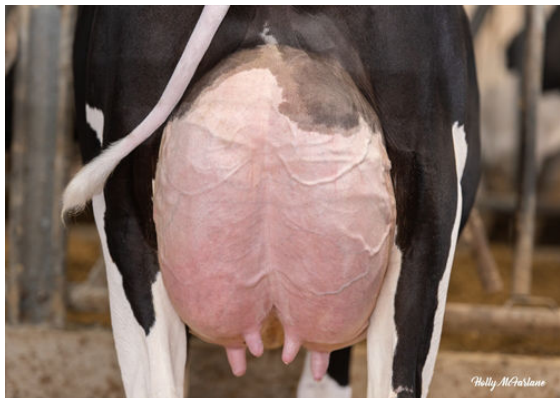




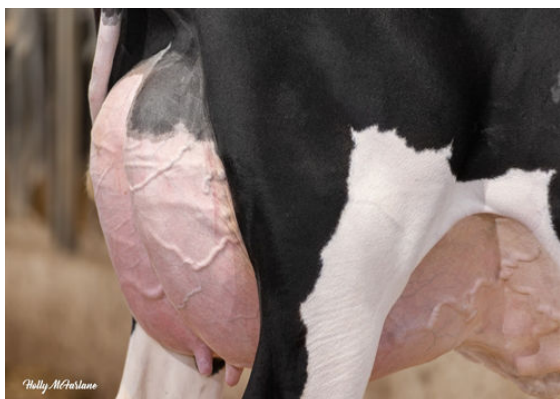
PROGENESIS ANAHITA
 PROGENESIS WC 14974 VG-85-3YR-CAN
 WESTCOAST LAMBEAU
 SHELAND PERFECT DAYBREAK EX-90-5YR-CAN 1*
 SIEMERS RENG D PERFECT
 SHELAND DUKE DAYLILY VG-85-2YR-USA



SHELAND PERFECT DAYBREAK
GRANDDAM



SHELAND PERFECT DAYBREAK
GRANDDAM



SHELAND PERFECT DAYBREAK
GRANDDAM

GPA LPI +3739 PRO\$ 2094	
DPF RDF BLF BYF MWF CVF	HH1F HH2F HH3F HH4F HH5F HH6F HCDF HMWF

Num.Reg #: HOCANM14890715 aAa: DMS:
 Nacimiento: 08/20/2024 Kappa Caseina: AB Beta Caseina: A2A2

PRODUCCION				GPA 26* APR	
G Rebaños	G Hijas	82% Rep.	Proteína kg	Proteína %	
Leche kg 973	Grasa kg 106	Grasa % +0.57	58	+0.20	
Velocidad Ordeño 99	Temperamento 102	Eficiencia Metano 104	Eficiencia de Conversión 104	RMC 95	

SALUD Y REPRODUCCIÓN		Immunity	95
Vida en el Rebaño	100	Inmunidad crías	94
Células Somáticas	96	Facilidad de Parto	96
Fertilidad Hijas	104	Facilidad Parto de las Hijas	98
Cond. Corporal	97	Resistencia a Enfermedades Metabólicas	96
Resist. Mastitis.	97	Calf Health	103
Persistencia de la lactación	99		

TIPO		GPA 26* APR	
G Rebaños	G Hijas	79% Rep.	
Tipo	10	Fortaleza Lechera	10
Sistema Mamario	6	Grupa	5
Patatas	6		

Profundidad Ubre			Profunda	2P
Textura Ubre			Suave	2
Ligamento Suspensor Medio			Fuerte	1
Inserción Anterior			Fuerte	4
Colocación Pezones Anteriores			Cerrados	5C
Altura Inserción Posterior			Alta	3
Anchura Inserción Posterior			Ancha	12
Colocación Pezones Posteriores			Cerrados	4C
Longitud de Pezones			Largos	7L
Ángulo Podal			Profundo	4
Profundidad de Talón			Alto	5
Calidad de Hueso			Plano	3
Patatas Vista Lateral			Curvas	6C
Patatas Vista Posterior			Cerradas	0
Estatura			Alta	3A
Anchura de Pecho			Ancha	3
Profundidad Corporal			Profunda	3
Capacidad láctea			Cost. Abierta	11
Fortaleza de Lomo			Fuerte	2
Ángulo de Grupa			Isq. Bajos	3B
Anchura de Grupa			Ancha	6

-10 -5 0 5 10